

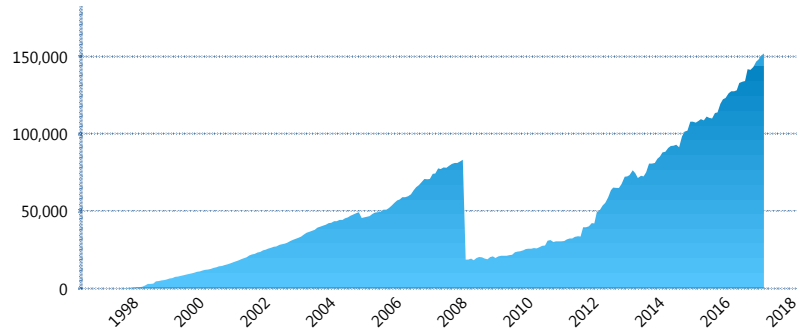
### I. INFORMACIÓN FINANCIERA

#### I) Detalles del Fondo

Detalles del Fondo	
Razón Social	Fondo Profuturo SB2, S.A. de C.V., Siefore
Inicio de Operaciones	30/01/1998
Tipo de Fondo	Básica
Clave Bolsa	PROF-B2
Activos Administrados *	151,864
ISIN	MX54PR3C0021
Comisión Anual	1%
Administrador	Profuturo G.N.P., S.A. de C.V., Afore
Director General	Lic. Arturo García Rodríguez
Presidente del Consejo	Alberto Baillères González

#### Activos Administrados \*

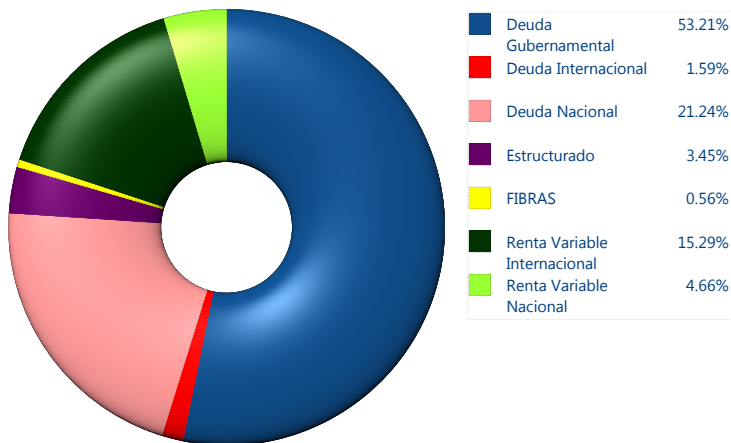
\$151,864



\*Cifras en millones de pesos

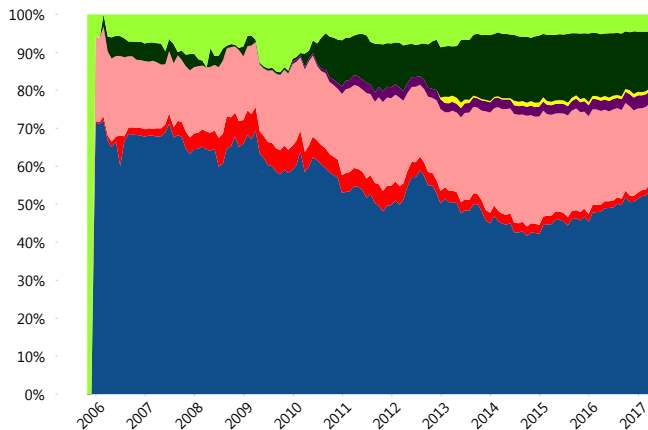
Contiene el efecto de fusiones, cortes transversales y transferencias por edad. Para mayor información consultar: <http://www.consar.gob.mx/gobmx/Aplicativo/Factsheets/EC/ECSAR.pdf>

#### II) Inversiones



Tipo de Instrumento		Profuturo (SB2)	Sistema Básicas 2**
Renta Variable Nacional	Renta Variable Nacional	4.66%	5.92%
	<b>Total</b>	<b>4.66%</b>	<b>5.92%</b>
Renta Variable Internacional	Renta Variable Internacional	15.29%	13.20%
	<b>Total</b>	<b>15.29%</b>	<b>13.20%</b>
Mercancías	Mercancías	0.00%	0.13%
	<b>Total</b>	<b>0.00%</b>	<b>0.13%</b>
FIBRAS	FIBRAS	0.56%	1.85%
	<b>Total</b>	<b>0.56%</b>	<b>1.85%</b>
Estructurado	Estructurados	3.45%	4.48%
	<b>Total</b>	<b>3.45%</b>	<b>4.48%</b>
Deuda Nacional	Alimentos	0.66%	0.33%
	Automotriz	0.00%	0.05%
Deuda Nacional	Banca de Desarrollo	3.68%	1.86%
	Bancario	3.20%	1.52%
Deuda Nacional	Bebidas	1.02%	0.43%
	Cemento	0.02%	0.04%
Deuda Nacional	Centros Comerciales	0.00%	0.06%
	Construcción	0.00%	0.02%
Deuda Nacional	Consumo	0.60%	0.36%
	Deuda CP	0.00%	0.00%
Deuda Nacional	Empresas Productivas del Estado	4.75%	2.99%
	Estados	0.19%	0.69%
Deuda Nacional	Europesos	0.38%	3.50%
	Grupos Industriales	0.35%	0.55%
Deuda Nacional	Infraestructura	0.94%	2.93%
	Otros	1.47%	0.97%
Deuda Nacional	Papel	0.29%	0.14%
	Serv. Financieros	0.00%	0.37%
Deuda Nacional	Siderúrgica	0.00%	0.00%
	Telecom	2.59%	1.40%
Deuda Nacional	Transporte	0.05%	0.27%
	Vivienda	1.06%	1.82%
Deuda Nacional	<b>Total</b>	<b>21.24%</b>	<b>20.30%</b>
	Deuda Internacional	Deuda Internacional	1.59%
<b>Total</b>		<b>1.59%</b>	<b>0.83%</b>
Deuda Gubernamental	BONDES	1.66%	0.86%
	BONOS	9.20%	14.87%
Deuda Gubernamental	BPA182	0.00%	0.03%
	CBIC	2.21%	3.89%
Deuda Gubernamental	CETES	15.70%	5.47%
	REPORTO	0.00%	2.27%
Deuda Gubernamental	UDIBONO	24.22%	24.87%
	UMS	0.23%	1.04%
Deuda Gubernamental	<b>Total</b>	<b>53.21%</b>	<b>53.30%</b>
	<b>Total</b>	<b>100.00%</b>	<b>100.00%</b>

#### Evolución de Inversiones



\*\*Considera las inversiones de todo el grupo de SIEFORES Básicas 2  
Cifras al cierre de abril de 2017

### III) Desempeño

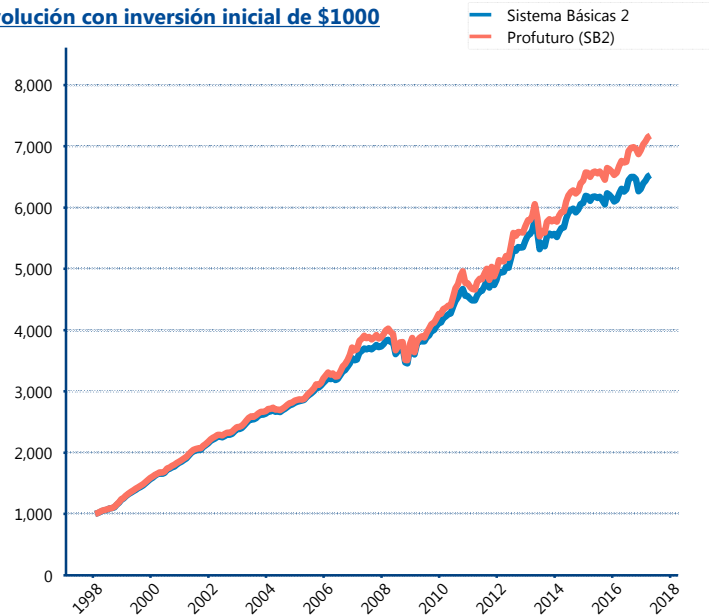
#### Rendimiento Bolsa

Tipo	Profuturo (SB2)	Sistema Básicas 2
1 año	6.28%	3.77%
2 años	4.35%	2.78%
3 años	6.49%	4.81%
5 años	6.56%	5.32%
Histórico	11.00%	10.43%

#### Indicador de Rendimiento Neto

Siefore	IRN %
<b>Profuturo (SB2)</b>	<b>6.65%</b>
SURA (SB2)	6.17%
Banamex (SB2)	5.83%
Coppel (SB2)	5.57%
PensionISSSTE (SB2)	5.22%
Metlife (SB2)	5.05%
Azteca (SB2)	4.95%
Principal (SB2)	4.91%
XXI-Banorte (SB2)	4.80%
Inbursa (SB2)	4.39%
Invercap (SB2)	4.15%
Promedio Simple	6.65 %
Promedio Ponderado	6.65 %

#### Evolución con inversión inicial de \$1000



Construido con el precio de la Siefore registrado en la Bolsa Mexicana de Valores

### IV) Medidas de sensibilidad y riesgos

#### Evolución del Plazo Promedio Ponderado

